



Información
en lectura
fácil

Eleccións autonómicas
do 18 de febreiro de 2024

Que pasos debo seguir para votar por correo?



XUNTA
DE GALICIA

FADEMGA



Plena
inclusión
Galicia

FADEMGA Plena inclusión Galicia.

Programa de Cidadanía Activa e Accesibilidade Cognitiva.

Subvencionado pola Xunta de Galicia (Programas IRPF).

Validación: equipo de validación de FADEMGA Plena inclusión Galicia.

Texto redactado e validado seguindo as pautas de lectura fácil de Inclusion Europe e a norma UNE 153101 EX.

Logotipo europeo de lectura fácil na portada © Inclusion Europe

Máis información en <https://www.inclusion-europe.eu/easy-to-read/>



Para que é este folleto?

Neste folleto explicamos os pasos para votar por correo nas eleccións autonómicas do 18 de febreiro de 2024.

As persoas poden votar por correo por exemplo:

- Porque o día das eleccións van estar de viaxe.
- Porque teñen unha enfermidade e non poden saír da súa casa.
- Porque non poden ou non queren ir ao local electoral o día das eleccións.

Recorda que ao local electoral tamén se lle pode chamar colexio electoral.

Nas seguintes páxinas podes ler os pasos que tes que seguir para votar por correo.



Que son as eleccións?

As eleccións son a forma que temos os cidadáns e as cidadás de elixir un goberno.

Nas diferentes eleccións eliximos ás persoas que queremos que gobernen por exemplo, en Galicia ou no noso concello.

As persoas que se presentan a unhas eleccións chámanse candidatas ou candidatos.

Por que son importantes as eleccións?

As eleccións son importantes porque permiten que os cidadáns e as cidadás poidamos elixir ás persoas que gobernan por exemplo, en Galicia ou no noso concello.

A quen votamos nas eleccións autonómicas?

Nas eleccións autonómicas votamos ás persoas que nos representan no Parlamento de Galicia.

O Parlamento de Galicia

é o lugar onde se aproban as leis de Galicia.

O Parlamento de Galicia tamén:

- Controla o traballo da Xunta de Galicia.
- Revisa os gastos que fai a Xunta de Galicia.

Nas eleccións autonómicas eliximos

aos deputados e deputadas do Parlamento de Galicia.

Os deputados e deputadas do Parlamento de Galicia

elixen ao deputado ou deputada que será

o presidente ou presidenta da Xunta de Galicia.



Que persoas poden votar nunhas eleccións?

Nas eleccións podemos votar todas as persoas que cumpramos estes 2 requisitos:

- Ter 18 anos ou máis.
- Estar anotado no censo electoral.
O censo electoral é unha lista na que aparecen os nomes das persoas que poden votar nas eleccións.

Dende o ano 2019 **todas** as persoas con discapacidade intelectual poden votar.

Como decido a quen votar?

Ás eleccións preséntanse moitos partidos políticos.

Cada partido político presenta o seu programa electoral.

Os programas electorais son documentos que recollen as ideas e accións que quere facer cada partido político.



Podes informarte dos programas electorais dos partidos políticos de diferentes formas:



- Podes ir a mitins dos partidos políticos.
Os mitins son charlas dos partidos políticos.



- Podes informarte dos programas electorais nos medios de comunicación por exemplo, televisión, radio, periódico ou internet.

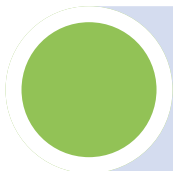


- Ás veces algúns partidos políticos envíanos ás nosas casas un resumo do seu programa electoral.

De que formas podo votar?

Podes elixir unha destas formas para votar:

- Podes votar en persoa no teu local electoral.
O local electoral tamén se pode chamar colexio electoral.
- Podes votar por correo.



Que pasos debo seguir para votar por correo?



Paso 1. Pide o voto por correo

Para pedir o voto por correo tes que cubrir e presentar unha solicitude. Podes cubrir e presentar esta solicitude de 3 formas:

- 1** Podes pedir a solicitude en calquera oficina de Correos. Podes cubrir a solicitude na oficina de Correos ou levala para a casa.
- 2** Podes cubrir a solicitude no ordenador. Despois de cubrir a solicitude tes que imprimila, firmala e entregala en calquera oficina de Correos. Podes cubrir a solicitude de voto por correo neste enlace:

 <https://n9.cl/chbgr>

- 3** Podes cubrir e enviar a solicitude por ordenador sen ir a unha oficina de Correos. Só as persoas con firma electrónica ou DNI electrónico poden enviar a solicitude á oficina de Correos por ordenador. Podes cubrir e enviar esta solicitude neste enlace:

 <https://n9.cl/15mz>

Só podes elixir 1 destas formas para cubrir e presentar esta solicitude. O último día para presentar esta solicitude é o 8 de febreiro de 2024.

Nesta solicitude tes que poñer a dirección na que queres recibir a documentación para votar por correo. Esta dirección non ten porque ser a túa casa. Por exemplo, pode ser a dirección do teu traballo ou do centro ocupacional no que estás.



Paso 2. Entrega a solicitude nunha oficina de Correos

Se non enviaches a solicitude por ordenador debes entregala cuberta e firmada en calquera oficina de Correos.

Debes entregar a solicitude en persoa. Tes que levar o teu DNI, carné de conducir ou pasaporte para poder entregar a solicitude. O documento ten que ser o **orixinal**.

Se non podes ir en persoa á oficina de Correos pola túa discapacidade ou por algunha enfermidade pode ir outra persoa por ti. Esta persoa ten que levar un certificado médico e un permiso do notario ou da notaria para poder entregar a túa solicitude.

O certificado médico pode facelo o teu médico ou a túa médica. Nese certificado a túa médica ou o teu médico ten que explicar por que non podes ir á oficina de Correos.

O notario ou a notaria ten que dar permiso á persoa que ti elixas para entregar a túa solicitude na oficina de Correos. O notario ou a notaria fai o permiso gratis.

O último día para presentar esta solicitude é o 8 de febreiro de 2024.



Esta é unha imaxe dunha oficina de Correos



Paso 3. Recibes os documentos para votar por correo

A partir do día 29 de xaneiro de 2024 recibes na dirección que puxeches na solicitude unha carta certificada cos documentos que necesitas para votar por correo.

Se recibes estes documentos a túa solicitude foi aceptada. Isto significa que xa non podes votar no local electoral o domingo 18 de febreiro de 2024.

Ensina o teu DNI, carné de conducir ou pasaporte ao carteiro ou carteira para recoller a carta certificada. O documento ten que ser o **orixinal**.



DNI



Carné de conducir



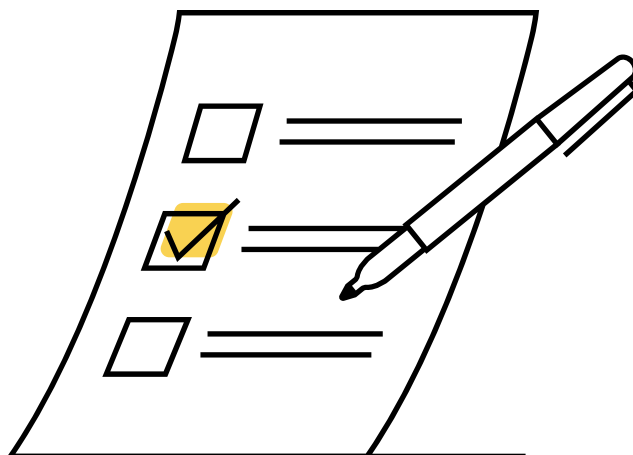
Pasaporte

Se non estás cando chega a carta certificada o carteiro ou carteira deixa un aviso. No aviso pon a oficina de Correos na que está a túa carta.

Se non podes ir en persoa á oficina de Correos pola túa discapacidade ou por algunha enfermidade pode ir outra persoa por ti. Esta persoa ten que levar un certificado médico e un permiso da notaria ou do notario para poder recoller a carta certificada.

Dentro da carta certificada hai os seguintes documentos:

- Unha folla onde se explica como votar por correo.
- Papeletas brancas de todos os partidos políticos que se presentan ás eleccións.
- Un sobre branco para meter a papeleta do partido político que elixas para que te represente no Parlamento de Galicia.
- O teu certificado de inscrición no censo electoral. O censo electoral é unha lista na que aparecen os nomes das persoas que poden votar nas eleccións.
- Un sobre oficial para meter os documentos.





Paso 4. Prepara o teu voto

Podes preparar o teu voto dunha destas formas:

- 1** Podes votar a un partido político.
 Votas a un partido político cando metes a papeleta do partido político que queres no sobre branco.
- 2** Podes votar en branco.
 Votas en branco cando non metes ningunha papeleta no sobre branco.
 Os votos en branco tamén contan.
- 3** Podes votar nulo.
 Votas nulo cando:

 - Metes unha papeleta rota no sobre.
 - Metes unha papeleta nun sobre roto.
 - Metes unha papeleta que non é a oficial no sobre.
 - Metes unha papeleta nun sobre que non é o oficial.
 - Metes unha papeleta sen sobre na urna.
 - Metes no sobre papeletas de partidos políticos distintos.
 - Metes unha papeleta ou un sobre escrito.

Os votos nulos non contan.

Despois de preparar o teu voto tes que metelo no sobre oficial.
 O sobre oficial é o sobre no que aparece a dirección do teu local electoral.

No sobre oficial tamén tes que meter o teu certificado de inscrición no censo electoral.

Podes entregarlle o teu voto ao carteiro ou á carteira cando che entrega a documentación ou levar o teu voto a unha oficina de Correos.



Paso 5. Entrega o sobre oficial nunha oficina de Correos

Se non entregaches o teu voto ao carteiro ou á carteira entrega o teu voto en calquera oficina de Correos.

O voto por correo mándase por correo certificado.

Mandar o teu voto por correo é gratis.

Para entregar o teu voto

tes que ensinar o teu DNI, carné de conducir ou pasaporte.

O documento ten que ser o **orixinal**.

O 15 de febreiro de 2024

é o último día para entregar o teu voto

na oficina de Correos.

Se non podes ir en persoa á oficina de Correos

pola túa discapacidade ou por algunha enfermidade

pode ir outra persoa por ti.

Esta persoa ten que levar

un certificado médico e un permiso do notario ou da notaria

para poder entregar o teu voto.

O certificado médico pode facelo o túa médica ou o teu médico.

Nese certificado o teu médico ou a túa médica ten que explicar

por que non podes ir á oficina de Correos.

O notario ou a notaria ten que dar permiso á persoa que ti elixas para entregar o teu voto na oficina de Correos.

O notario ou a notaria fai o permiso gratis.

moraboa!

xa votaches!



Se queres máis información sobre as eleccións podes chamar ao teléfono 900 815 424.

Podes chamar dende as 9 da mañá ata as 8 da tarde.

A chamada é gratis.

Tamén podes consultar máis información na seguinte páxina:

<https://www.eleccionsgalicia2024.gal>

O TEU VOTO CONTA!



Séguenos nas redes:



www.fademga.org